



VASE LOETZ I/116 UM 1900

€2.500,00

Vase, Johann Loetz-Witwe, Dekor I/116, mit Ätztinte und Poliergold bemalt, um 1900

Maße

6 × 6 × 16 cm

Diese entzückende Vase gehört zu der seltenen Gattung der sog. "Geätzend Vasen".

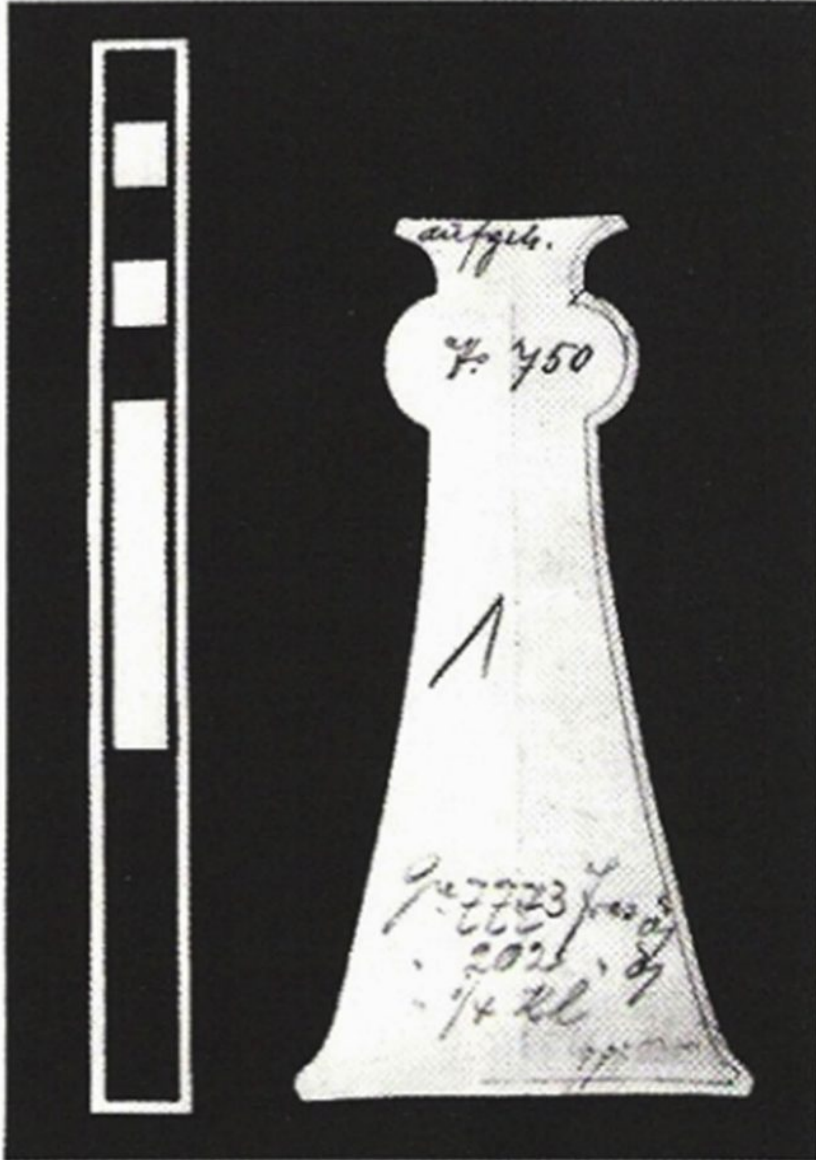
Die Herstellung dieser Objekte war sowohl von der industriellen als auch der handwerklichen Anforderung sehr hoch.

Des weiteren ist diese Art der Loetzvasen sehr selten.

Auch hier zeigt sich wieder das geniale Farbkompositionstalent der Mitarbeiter der Fa. Loetz mit einem dunkeln Blau das langsam in einen kräftigen Bronzeton übergeht.

F			I
L	⊖	R	A
	⊖		N

KOLHAMMER



750







F			I
L	⊖	R	A
	=		N

KOLHAMMER





