



ELEFANTENRÜSSELTISCH ADOLF LOOS F.O. SCHMIDT UM 1910

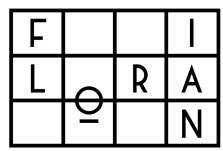
€28.000,00

Elefantenrüsseltisch, Entwurf Adolf Loos, Ausführung
F.O. Schmidt Wien, um 1910, sechsbeinig

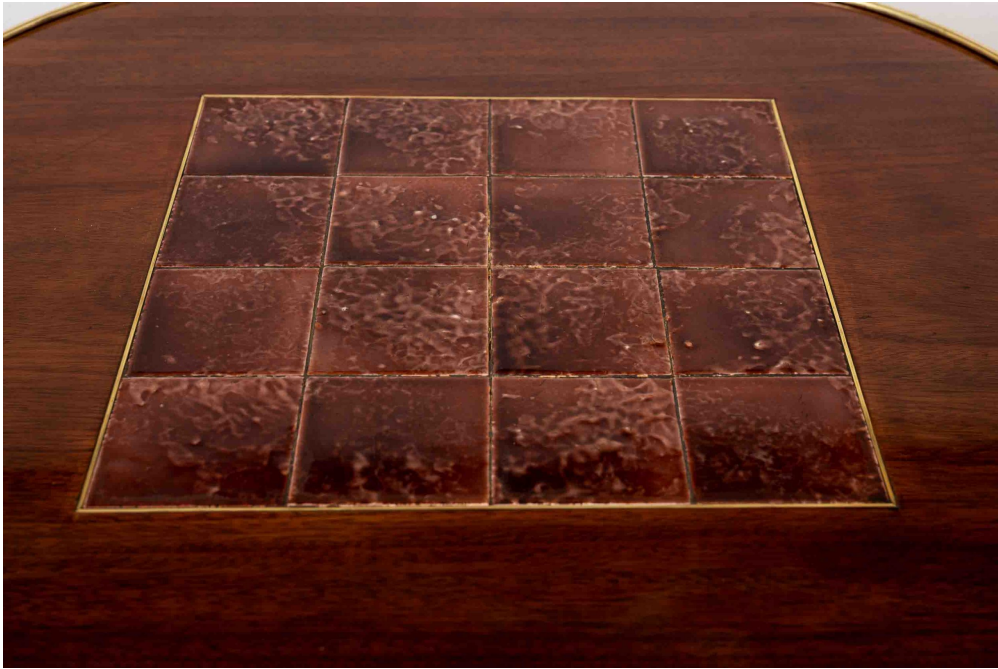
Der berühmte Wiener Architekt und Designer Adolf Loos zählt zu den Wegbereitern der modernen Architektur. Besonders seine durchwegs von ihm selbst gestalteten Wohnprojekte, bei denen er sowohl Bau als auch Einrichtung entwarf, finden heute im kunsthistorischen Kontext eine besondere Beachtung.

Loos verwendete diesen Entwurf, genannt „Elefantenrüsseltisch“, das erste Mal 1902 in der Wohnung Dr. Hugo Haberfelds. Dieses Design, das zu den ikonischsten Möbelstücken aus der Feder von Loos zählt, hat seinen Ursprung in der britischen Arts and Crafts Bewegung. Vielfüßig-runde Tische wurden dort bereits vor der Jahrhundertwende als Einrichtungsgegenstände verwendet. Die eleganten Schwünge und die Kombination von edlen Hölzern und warmem Messing traf den Wiener Geschmack sehr gezielt. Loos verwendete dieses Modell auch in anderen Wohnungen, beispielsweise bei Friedmann, Weiss und Rosenfeld.

Unser Exemplar ist eine erstklassige Wiener Kunstmöbel-Tischlerarbeit. Die verwendeten Hölzer passen perfekt zu den polierten Messingteilen und auch die mittigen Keramikkacheln fügen sich äußerst harmonisch in das Erscheinungsbild. Die Qualität unseres Möbelstücks ist atemberaubend, der Zustand museal.



KOLHAMMER





KOLHAMMER



