

CHARAKTERKÖPFE FRANZ HAGENAUER WERKSTÄTTE HAGENAUER WIEN UM 1981

Kopfskulpturen Paar (Charakterköpfe), entworfen
von Franz Hagenauer, ausgeführt von der Werkstätte
Hagenauer Wien, um 1981

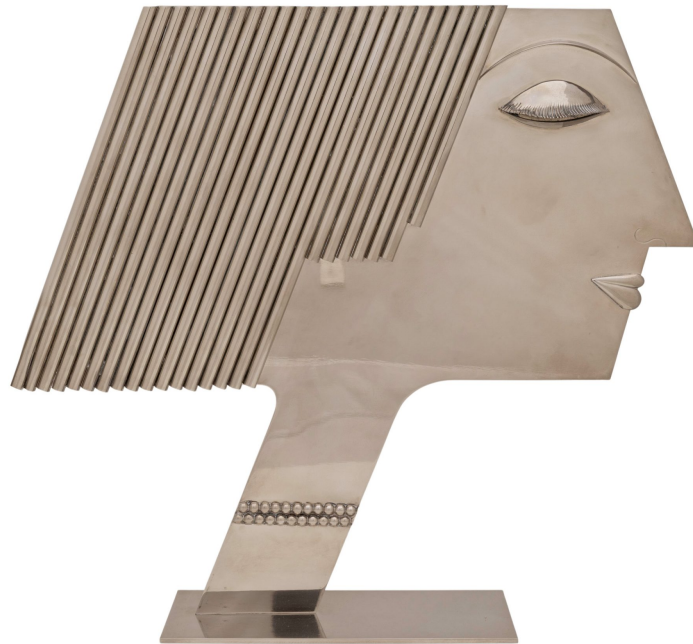


Beflügelt durch den Kontakt zu Studierenden der Universität für angewandte Kunst in Wien, experimentierte Franz Hagenauer ab den 1970er Jahren mit neuen Techniken. Zu seinen beeindruckendsten Werken aus dieser Zeit gehören Paare von Charakterköpfen. Die Köpfe wurden getrieben oder, wie auch hier, aus Blech und Rohren gefertigt. Diese Art der Darstellung ist absolut eigenständig und wurde von Franz Hagenauer meisterhaft konzipiert.

Vor allem Details wie Halskette, Lippen oder Augenbrauen perfektionieren den Ausdruck der Kunstwerke und erzeugen eine besondere Faszination für solche Objekte. Unser Pärchen wurde in den Jahren 1981 und 1982 lediglich zwei bis drei Mal ausgeführt. Es handelt sich also um ein extrem seltenes Paar aus dem fulminanten Spätwerk von Franz Hagenauer.

F			I
L	⊖	R	A
	—		N

KOLHAMMER



F			I
L	⊖	R	A
	—		N

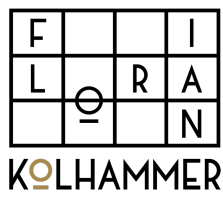
KOLHAMMER

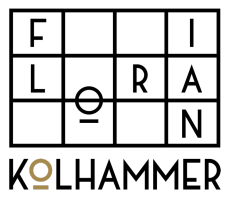


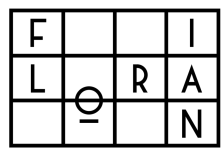
F			I
L	⊖	R	A
	—		N

KOLHAMMER









KOLHAMMER



